

- تقديم حالة "المستخدم النهائي": كما ذكرنا مسبقاً بأن المستخدم النهائي "هو أحد المواطنين المسجلين في بوابة الديوان الملكي" وبالتالي يملك الحق في تقديم حالة "شكوى", ولبدء هذه الخاصية ما على المستخدم إلا الدخول للبوابة المذكورة أعلاه, وذلك من خلال الـ "URL" المخصص للبوابة, لتظهر للمستخدم الشاشة المبينة في الشكل الآتي:

دخول المستخدمين

إذا كنت لا تملك حساباً اضغط هنا للتسجيل

* اسم المستخدم

هل نسيت كلمة المرور؟ اضغط هنا لاستعادة كلمة المرور

* كلمة المرور

إلغاء الأمر
تسجيل الدخول

الشكل "1-1"

من الشكل المبين أعلاه, وتسجيل الدخول لبوابة الديوان الملكي ما على المستخدم إلا "إضافة" البيانات المطلوبة للحقول المبينة في الشكل السابق "User Name, Password", ومن ثم الضغط على الخيار "Log In", لتظهر للمستخدم الشاشة المبينة في الشكل الآتي:

الملوك
أنظمة التحكم
الديوان الملكي
الأوامر الملكية
الأخبار
المملكة العربية السعودية
الخدمات الإلكترونية

» قسم الخدمات الإلكترونية

مرحباً بك عبد الله محمد عبد الله المسعد

في قسم الخدمات الإلكترونية للديوان الملكي، تستطيع إرسال أي طلب تود رفعه إلى المقام السامي ليتم النظر في طلبك ومن ثم اتخاذ اللازم، ويتم عبر هذا القسم متابعة حالة الطلب ومعرفة آخر المستجدات عليه.

الشكل "1-1أ"

من الشكل المبين أعلاه, وللدخول للخدمات الإلكترونية ما على المستخدم إلا الضغط على الخيار "الخدمات الإلكترونية" المبين في القائمة الرئيسية للبوابة, لتظهر للمستخدم الشاشة المبينة في الشكل الآتي:



الشكل "1-1-ب"

من الشكل المبين أعلاه, ولتقديم حالة جديدة من نوع "شكوى" ما على المستخدم إلا الضغط على الخيار "شكوى", لتظهر للمستخدم الشاشة المبينة في الشكل الآتي:

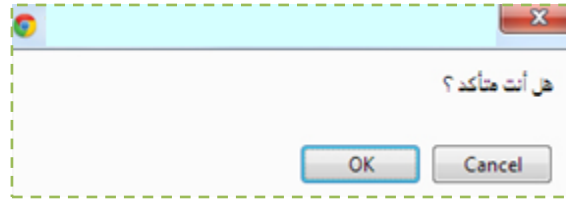
الشكل "1-1-ج"

من الشكل المبين أعلاه, ولإضافة حالة جديدة من نوع "شكوى" ما على المستخدم إلا "إضافة تحديد" البيانات المطلوبة للحقول المبينة في الشكل السابق "صنف الشكوى, الموضوع, تفاصيل الشكوى, المرفقات", ومن ثم الضغط على الخيار "التالي", لتظهر للمستخدم الشاشة المبينة في الشكل الآتي:

المعلومات الشخصية للمواطن	
الاسم الكامل:	عبد الله محمد عبد الله المسعد
رقم الهوية:	1066321827
الدول:	0511111111
البريد الإلكتروني:	mm966mm@hotmail.com
تفاصيل الشكوى	
حالة الشكوى:	جديد
صنف الشكوى:	صنف الشكوى الاول صنف الشكوى الاول صنف الشكوى
تاريخ الشكوى:	13 الأحد - 09 رمضان - 1434
الموضوع:	خاص
تفاصيل الشكوى:	هذه الشكوى خاصة بالدليل التدريبي ... بين من خلالها اليه إضافة شكوى جديدة إلى النظام
المرفقات:	اضغط هنا لتحميل المرفقات
<input type="button" value="إرسال الشكوى"/> <input type="button" value="تعديل الشكوى"/> <input type="button" value="إلغاء الشكوى"/>	

الشكل "1-1-د"

من الشكل المبين أعلاه, وبعد التأكد من معلومات الحالة "الشكوى" ما على المستخدم إلا الضغط على الخيار "إرسال شكوى", لتظهر للمستخدم رسالة التنبيه المبينة في الشكل الآتي:



الشكل "1-1-ذ"

من الشكل المبين أعلاه, ولتأكيد إرسال الحالة "الشكوى" ما على المستخدم إلا الضغط على الخيار "OK", لتظهر للمستخدم رسالة التأكيد المبينة في الشكل الآتي:

لقد تم إرسال الشكوى بنجاح .. تستطيع في أي وقت الدخول إلى حسابك الشخصي في بوابة الديوان الملكي لمعرفة حالة الشكوى والحصول على رقم القيد ورقم الصادر الخاص بها

الشكل "1-1-ر"