



وزارة الصحة  
Ministry of Health

# تحتاج رعاية صحية منزلية؟



عيش  
بصحة  
@LiveWellMOH



وزارة الصحة  
Ministry of Health

# 13 خدمة صحية منزلية



تقديم خدمات  
العلاج الوريدي



متابعة مرضى  
الامراض المزمنة



العناية بمرضى  
انابيب التغذية  
المعوية



العناية والوقاية  
بمرضى قرح الفراش



تقديم خدمات  
العلاج الطبيعي



العناية التلطيفية



عش  
بصحة  
@LiveWellMOH

النقل الغير  
الإسعافي



العناية بمرضى  
القسطرة البولية



الدعم النفسي  
والاجتماعي



التحاليل المخبرية



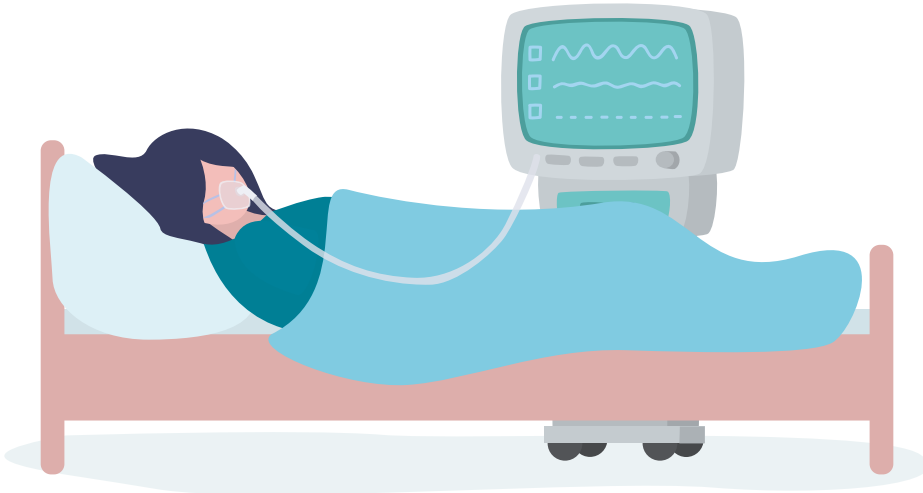
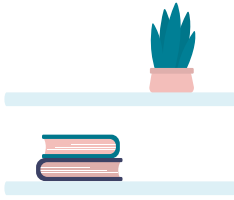
تثقيف وتدريب  
المرضى  
ومرافقيهم



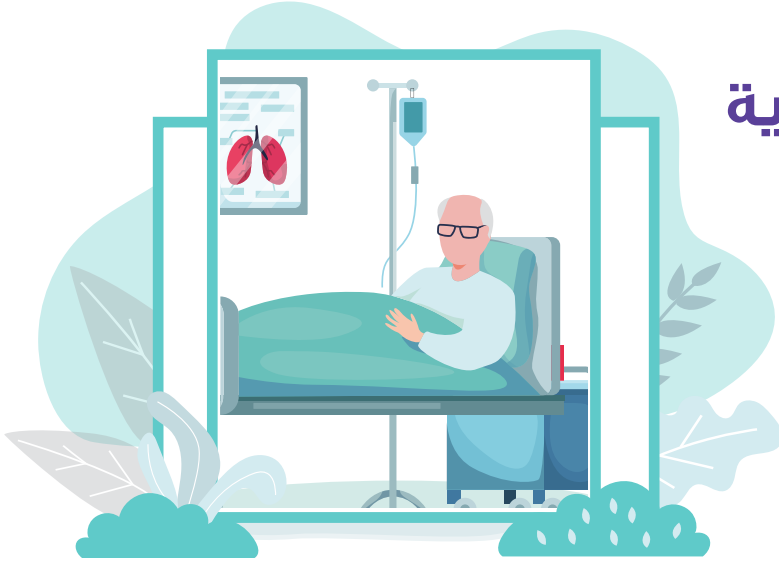
تقديم الأدوية  
والمستلزمات  
الطبية للمرضى



تقديم المكملات  
الغذائية



# ماهي آلية الوصول لخدمات الرعاية الصحية المنزلية



## من داخل المستشفى

يتم كتابة تحويل من قبل المستشفى إلى قسم الرعاية الصحية المنزلية موضح فيه حالة المريض ونوع الخدمة المطلوبة قبل خروج المريض بـ ٧٢ ساعة.

يتم عمل تقييم مبدئي للمريض من قبل قسم الرعاية الصحية المنزلية

يتم زيارة المريض خلال اسبوع من خروج

يتم توفير احتياجات المريض خلال اسبوع



## من خارج المستشفى

### يتم تقديم الطلب مستوفي الشروط الى قسم الرعاية الصحية المنزلية

- تقرير طبي لا يقل مدة عن (٣) أشهر
- صورة من بطاقة الاحوال
- صورة من خطة العلاج
- تواجد مقدم رعاية للمريض في المنزل

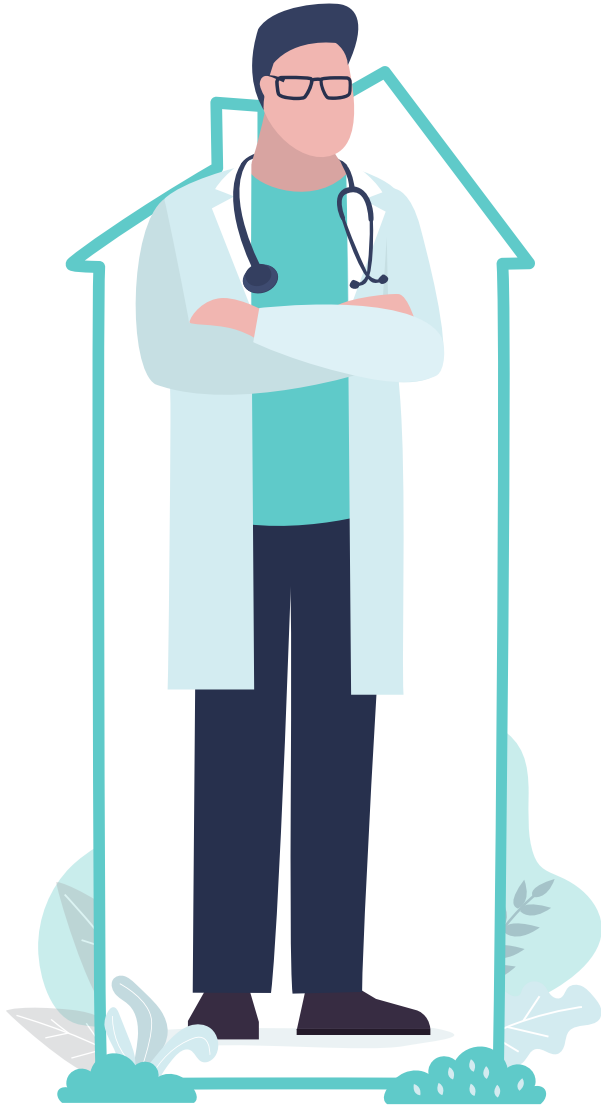
### يتم دراسة الطلب في حال استيفاء الشروط

### يتم عمل زيارة تقييمية للمريض لمعرفة احتياجه خلال أسبوع



# لمن تقدم خدمات الرعاية الصحية المنزلية؟

خدمات الرعاية الصحية المنزلية لا تقتصر على  
الكبار فقط فهي تشمل:



مرضى  
السرطان



مرضى بعد  
العمليات الجراحية



مرضى الزهايمر



المرضى بعد  
حوادث السيارات  
وإصابة الرأس



مرضى الصحة  
النفسية





وزارة الصحة  
Ministry of Health

مرضى الضغط



مرضى طريحي  
الفراش



مرضى قرح  
الفراش والجروح



مرضى القسطرة  
البولية



مرضى مشاكل  
الجهاز التنفسي



مرضى الانبوب  
المعدي التغذوي



مرضى القلب



مرضى المضادات  
عن طريق الوريد



مرضى التأهيل  
والعلاج الطبيعي



مرضى السكر



مرضى الجلطات



مرضى الفتحات  
المعدية



عش  
بصحة  
@LiveWellMOH



وزارة الصحة  
Ministry of Health



## هل أعجبتك هذا الملف؟ هنا تجد المزيد



عيش  
بصحة  
@LiveWellMOH

